

## Das AngestelltenForum der IG Metall Wolfsburg

### Einmischen · Beteiligen · Mitentscheiden

Wir bewegen die IG Metall und das sind unsere Themen:

#### Arbeitszeit

Welche Erwartungen knüpfen Angestellte an das Thema?

#### Tariffragen

Was macht einen Tarifvertrag für abhängig Beschäftigte im Angestelltenverhältnis interessant?



#### Personalentwicklung

Welchen Ansprüchen muss eine zeitgemäße, nachhaltige Personalentwicklung genügen?



## Künstliche Intelligenz (KI)

Kaum eine Technologie bekommt derzeit so viel Aufmerksamkeit wie Künstliche Intelligenz. Sie hält rasant Einzug in viele Branchen. Bereits heute existieren in vielen Unternehmen KI-Systeme, die mithilfe von Sensoren und Mustererkennung bspw. Anlagenausfälle voraussagen, die mittels Bild-Erkennung Oberflächen prüfen und die im Begriff sind, Arbeitsplätze grundlegend zu wandeln. Viele Unternehmen setzen KI bereits in der Entwicklung, Produktion oder Verwaltung ein. KI betrifft nicht nur Produkte und Arbeitsmittel, sondern auch Arbeitsgestaltung und -prozesse.

Das Interesse an KI und damit auch die Anwendungsbereiche nehmen noch weiter zu. Das Interesse an Chatbots wie ChatGPT ist enorm und die Einsatzmöglichkeiten von solchen Systemen erscheinen ungemein vielfältig.

Möglicherweise wird KI in der Zukunft als Schlüsseltechnologie eine Rolle einnehmen, deren Größe und Bedeutung wir derzeit noch nicht abschätzen können. Sicher ist schon jetzt: Der Einsatz von Chatbots, Sprachassistenten, Software und Algorithmen wird die Arbeitswelt tiefgreifend verändern.

### Was ist KI?

Von Künstlicher Intelligenz (KI), auch artifizierlicher Intelligenz (AI), spricht man, wenn Computerprogramme Aufgaben erledigen, die eigentlich menschliche Intelligenz erfordern. Sie können z.B. Entscheidungen fällen und dazulernen. Der aktuelle KI-Hype dreht sich um generative KIs und Sprachmodelle wie ChatGPT von Open AI oder Bard von Google. Per Befehl entstehen je nach Anwendung z.B. Texte oder Bilder. Die KI-Systeme lernen u.a., mit welcher Wahrscheinlichkeit ein Wort auf das andere folgt. Und sie werden immer leistungsfähiger.



### Einmischen · Beteiligen · Mitentscheiden



### Einladung zum

## 30. AngestelltenForum der IG Metall Wolfsburg

»KI in der Arbeitswelt«  
ChatGPT und weitere KI-Tools.  
Wie arbeiten wir morgen?

Mo., 26. Februar 2024

17.30 Uhr – 19.00 Uhr

im Otto-Brenner-Saal  
der IG Metall Wolfsburg

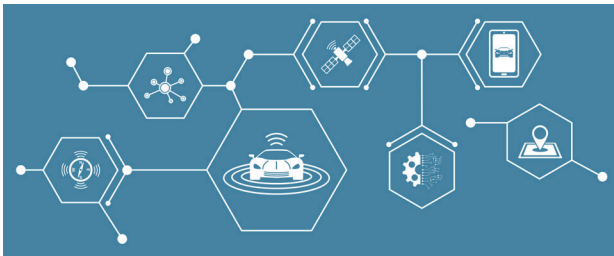
## Neue Arbeitswelt – mit KI

Noch vor wenigen Jahren galt Künstliche Intelligenz (KI) als eine Spielerei. Spätestens nachdem das Unternehmen Open AI seinen Textgenerator ChatGPT vorgestellt hat und derzeit für alle freigibt, hat sich das grundlegend geändert.

Unabhängig davon, ob es um Chatbots wie ChatGPT, Sprachassistenten, die Einführung von neuen Personalinformationssystemen oder um robotergesteuerte Prozessautomatisierung geht. Mit der breiten Einführung von Algorithmen, Software und KI versprechen sich viele Unternehmen eine Effizienzsteigerung und Wettbewerbsvorteile.

## Aktuelle Entwicklung

Auch in der Automobilwirtschaft spielt das Thema KI eine immer wichtigere Rolle. Sie ermöglicht es Fahrzeugen, komplexe Aufgaben wie u.a. Verkehrsüberwachung und Fahrzeugdiagnose bis hin zu autonomem Fahren zu bewältigen. Durch den Einsatz von KI können Autos z.B. ihre Umgebung analysieren und sich an Verkehrsbedingungen anpassen.



Automobilhersteller wie auch Volkswagen stellen ihre Fahrzeuge derzeit mit KI aus und gründen u.a. neue KI-Unternehmen.

## Chancen und Risiken mit KI

KI-Systeme können dazu beitragen, Beschäftigte zu entlasten, gerade wenn es sich um Routineaufgaben handelt. Der Einsatz von KI birgt aber auch Risiken, da es nicht immer möglich ist, alle technischen Details einer neuen Software vollständig zu durchdringen. Jede KI sammelt und verarbeitet Daten. Es stellt sich die Frage nach ethischen Leitlinien und wie viel Handlungsspielraum KI haben darf. In Bezug auf Transparenz, Datenschutz, Haftung und Sicherheit entstehen zahlreiche Herausforderungen.

## Zukunftsfähig durch KI?

Dazu fragen wir:

- Womit haben wir es eigentlich bei KI zu tun?
- Wo hält KI derzeit Einzug in Unternehmen?
- Welche Herausforderungen entstehen durch den Einsatz von KI für die Beschäftigten und ihre Arbeit?

Diese und vor allem eure Fragen und Vorstellungen wollen wir gemeinsam mit Experten aus der Praxis erörtern.

## Ablauf

**17:30 Uhr | Eröffnung und Begrüßung**

**Sandra Bollen**, IG Metall Wolfsburg

**17:35 – 19:00 Uhr | Vorträge und Podium**

**Dr. Sven Lorenz**, Leiter Group Data & AI im Volkswagen Konzern

**Dr. Karl Teille**, Dozent an den Universitäten in Magdeburg und Braunschweig zu ethischen Herausforderungen im digitalen Zeitalter mit den Schwerpunkten KI und IT-Projektmanagement

**Christian Baumann**, Abteilung Strategie und Strategische Vorausschau innerhalb der Konzern- und Produktstrategie der Volkswagen AG

**Moderation:**

**Dr. Holger Wiesner**, Betriebsrat, Volkswagen AG



## Anmeldung

Wir bitten um eine verbindliche Anmeldung über die Internetseite:

[anmeldung.igm-angestelltenforum.de](https://anmeldung.igm-angestelltenforum.de)

Bitte meldet euch frühzeitig an.



## Veranstaltungsort

IG Metall Wolfsburg  
Siegfried-Ehlers-Straße 2  
38440 Wolfsburg  
Tel.: 05361-20020

## Ansprechpartner

IG Metall Wolfsburg  
Sandra Bollen  
05361 200 262

oder

VW-Betriebsrat  
Dr. Holger Wiesner  
0172 1432117

